

2-LOCK™

INDUSTRIE KABELBINDER

Kabelbinder aus PA 6.6 mit doppeltem Metallzahn-Verschluss in Edelstahl 316.

Das innovative Verschlusssystem mit umspritzten Edelstahl-Gehäuse (patentiert) gewährt überlegene mechanische Eigenschaften im Gegensatz zu handelsüblichen Kabelbindern. **2-LOCK™** besitzt eine sehr hohe Reissfestigkeit und setzt mit seinen hochwertigen Materialien neue Leistungsstandards im Markt.

Hervorragende mechanische Eigenschaften, einfache Handhabung, anwendbar auch bei sehr niedrigen und hohen Außentemperaturen, hohe Ausfallsicherheit: all das macht den **2-LOCK™** Kabelbinder zum neuen Standard im Markt für Polyamid Kabelbinder.



Wiederverschließbare Verpackung mit "Erst-Öffnungs"-Versiegelung und Euro Loch für Displays. Das Etikett ist aus Plastik hergestellt, sodass bei einem **Recycling** kein Ablösen von der Verpackung notwendig ist.

TECHNISCHE EIGENSCHAFTEN:

Material

Bestehend aus Polyamid 6.6 mit einem einzigartigen patentierten Doppelzahn- Verschluss in Edelstahl (Klasse 316)

Feuchtigkeitsabsorption

2,7% (50% relative Luftfeuchtigkeit)

Temperatur

Arbeitstemperatur: von -40°C bis zu 85°C
Installation: von -40°C bis zu 60°C
Schmelzpunkt: 256°C

Brandklassifizierung

UL 94 class V2

Halogen free

Gemäß CEI EN 62275 Standard



Code Weiss	Maße*	Ø Max	Reisslast max	
	(mm)		(mm)	(kg)
1203	2,5x100	21	18,34	180
1207	2,5x200	50	18,34	180
1209	3,5x140	35	25,51	250
1214	3,5x200	50	25,51	250
1210	3,5x290	80	25,51	250
1215	4,5x200	50	36,70	360
1216	4,5x250	68	36,70	360
1217	4,5x290	80	36,70	360
1219	4,5x360	101	36,70	360
1225	7,5x220	56	79,51	780
1227	7,5x360	101	79,51	780



Code Schwarz	Maße*	Ø Max	Reisslast max	
	(mm)		(mm)	(kg)
UV resistent				
1303	2,5x100	21	18,34	180
1307	2,5x200	50	18,34	180
1309	3,5x140	35	25,51	250
1314	3,5x200	50	25,51	250
1310	3,5x290	80	25,51	250
1315	4,5x200	50	36,70	360
1316	4,5x250	68	36,70	360
1317	4,5x290	80	36,70	360
1319	4,5x360	101	36,70	360
1325	7,5x220	56	79,51	780
1327	7,5x360	101	79,51	780

*Nominelle Dimensionen können marginal gemäß der genutzten Form abweichen.

Ihr Partner:



2-LOCK™

**INDUSTRIE
KABELBINDER**

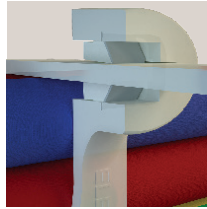
**SEHR HOHE REISSLAST BEI
EXTREMER TEMPERATUR:
WELTNEUHEIT KABELBINDER
MIT EINEM EINZIGARTIGEN
DOPPELTEN-METALLZAHN- VERSCHLUSS**

LED Energy GmbH & Co. KG
20095 Hamburg, Deutschland

2-LOCK™ KABELBINDER

DOPPELTER METALLZAHN

Wirkt auf den Verschluss in einer symmetrischen Art und Weise und steigert somit die Reisslast um 50% gegenüber einem einfachen Kabelbinder.



PATENTIERT

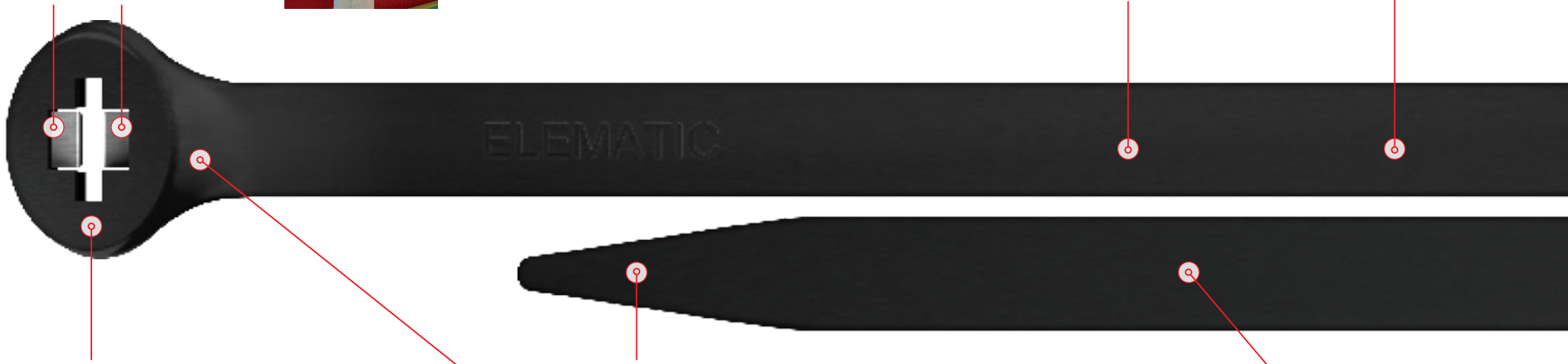
Das Kabelbindersystem **2-LOCK™** sowie der Produktionsprozess wurden patentiert, um die entwickelte Innovation und die Exklusivität des Produktes zu gewährleisten.

UV- BESTÄNDIGKEIT

In dem schwarzen **2-LOCK™** Kabelbindern sorgt zugefügtes schwarzes Karbon für UV-Resistenz bei Außenanwendungen.

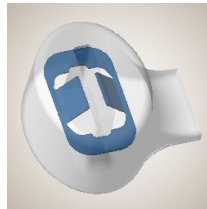
KONTINUIERLICHE ANWENDUNG

Dank des glatten Körpers geeignet für jedmöglichen Durchzugswiderstand.



EINGEBAUTES GEHÄUSE

Das Edelstahlgehäuse mit doppeltem Metallzahn-Verschluss wird während des Spritzgussverfahrens eingearbeitet. Dadurch sind "Stahl und Polyamid" selbst im Falle eines Bruchs praktisch untrennbar.



MAXIMALE SICHERHEIT

Die Kabelbinder verfügen über glatte, abgerundete Kanten, für eine sichere und schnelle Installation.

NIEDRIGE TEMPERATUR

Ausgezeichnete Leistung bei niedriger Temperatur bis zu -40°C .

EINFACHE JUSTIERUNG

Die perfekte Glätte auf beiden Seiten sorgt für einen wesentlich geringeren Aufwand bei der Justierung als bei anderen Kabelbindern.

REISSLAST*

STÄRKE
(mm)

3,5	INDUSTRIE KABELBINDER	315		+36%
	KABELBINDER MIT EINFACHEM ZAHN	231		
4,5	INDUSTRIE KABELBINDER	454		+38%
	KABELBINDER MIT EINFACHEM ZAHN	329		
7,5	INDUSTRIE KABELBINDER	930		+53%
	KABELBINDER MIT EINFACHEM ZAHN	608		

*durchschnittliche Reisslast [max.] in Newton (N). 10 N=1 Kg.

DURCHZUGSWIDERSTAND*

DICKE
(mm)

3,5	ELEMATIC 2-LOCK KABELBINDER	6,15		-17%
	KABELBINDER MIT EINFACHEM ZAHN	7,40		
4,5	ELEMATIC 2-LOCK KABELBINDER	5,72		-39%
	KABELBINDER MIT EINFACHEM ZAHN	9,39		
7,5	ELEMATIC 2-LOCK KABELBINDER	5,81		-47%
	KABELBINDER MIT EINFACHEM ZAHN	11,04		

*durchschnittliche Zugkraft in Newton (N). 10 N=1 Kg.